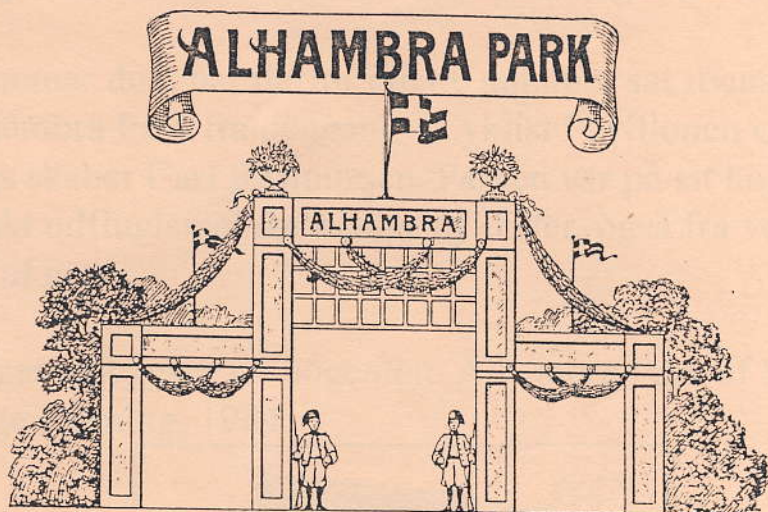


MÅNEDSBLADET

Glemmer du



Direktor Carl Rasmussen.

Nr. 6 September 1996
Tårnby Kommunes
Lokalhistoriske Samling

Alhambra

I anledning af kulturåret har Tårnby Teater sat alle sejl til og opfører en stor forestilling, som skal fortælle om Amager i 1000 år. Forestillingen finder sted på Amager Strand i et gendannet Alhambra, hvor stemningen fra den gamle forlystelsespark søges genskabt.

Glemmer du... har derfor i dette nummer sat focus på Alhambra Park fra dengang - Cyklist Pavillonen og dens skaber Carl Rasmussen. Parken var på sit højdepunkt udflugtsmål for mange cyklister, også fra vores del af øen.

Følgende bygger på bogen om Alhambra Park af Sven Aage Kørning, 1984.

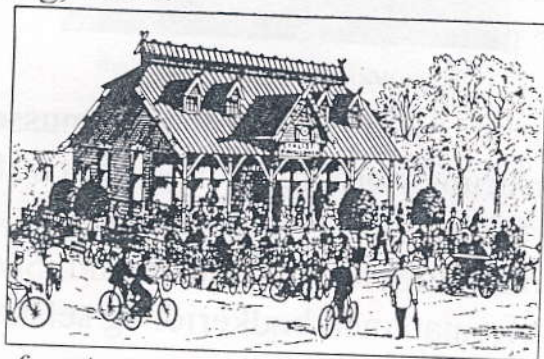


Illustration fra Amager Avis 1902 af Cyklist Pavillonen.

Carl Rasmussen

Carl Rasmussen blev født i oktober 1854 af bødker-mester Rasmus Rasmussen. Sønnen gik i faderens fodspor, men forlod hjembyen Kalundborg som nyud-lært bødkersvend. Ankommet til København møder han Anna Henriette Wellendorph fra Nyboder, og de bliver hurtigt gift. Carl Rasmussen arbejder som bød-ker på Østerbro, og bliver selvstændig som 29-årig.

Carl Rasmussen øjner en chance for at udvide bedrif-ten, da Kastrup Glasværk, hvortil Carl Rasmussen var leverandør, vokser sig stort. Derfor flytter han værk-stedet til Kastrupgades 1. huus (Kastruplundgade). Kastrup var dengang i en rivende udvikling. De man-ge virksomheder i området gav god beskæftigelse til Carl Rasmussens bødkeri. Men det var ikke nok for den driftige mand.

Kastrup var lidt for stille. Så Carl Rasmussen var med andre af Kastrups storborgere med til at stifte Kastrup Borgerlige Klub i 1891. Klubbens tilholdssted blev naturligt nok traktørstedet Kastruplund. Sådant gik det stadig godt fremad med bødkeriet og selskabeligheden i 10 år.



Bødtermester CARL RASMUSSEN.

Bødtermester Carl Rasmussen, 1904.

Villa Søvang

Omkring århundredeskiftet havde bødkeriet vokset sig så stort, at Carl Rasmussen flyttede hele bedriften til Sundby. Han købte Villa Søvang på Amager Landevej, som han renoverede og udbyggede dels til værksted dels til beboelse. Men da det var sket, kom Carl Rasmussens drømme om at være restaurationsejer til live igen.

Der er rigelig plads på grunden, så 1. pinsedag 1903 kan Carl Rasmussen slå dørene op til Cyklist Pavillonen - 5 minutter fra sporvognsremisen. Pavillonen er bygget af Sophus Falck, som også var hovedentreprenør på Sønderbro Teater.

Stedet gik godt, og Carl Rasmussen fik flere ideer. Han opkøbte mere jord i 1904, og Cyklist Pavillonen blev udvidet, dels med en overdækket veranda og dels med nye selskabslokaler, og lidt senere en ny tilbygning med søjlegang.

Amager Avis skriver: *Cyklist Pavillonen i sin nuværende Skikkelse, gør baade dens Inspirator og Arkitekt Ære, thi den er uden for al Tvivl en af de smukkeste og originaleste Koncertrestauranter, der findes i Landet.*

Cyklist Pavillonen

Navnet Cyklist Pavillonen blev valgt, fordi cyklen i denne periode som befordringsmiddel var i rivende vækst. Det var lykkedes at fange interessen for stedet hos et cyklende publikum og hos cykel-klubber, idet en af Carl Rasmussens ideer var at anlægge en cykelbane på stedet. Han har forhandlinger med Thorvald Ellegaard, som var verdensmester i sprint på bane, og han får kontrakt med Paris's stadsingeniør om at udfærdige planerne. Men trods mange og ihærdige forhandlinger med forskellige cykel-klubber falder planerne til jorden, og i sommeren 1905 er ideen med en cykelbane endelig opgivet.

Men nye og store ideer er på tegnebrættet.



Alhambra Park

I 1905 og årene derefter tager Carl Rasmussen fat på de helt store udvidelser af sit forlystelsested. Ideer sprudler og bliver også realiseret.

Navnet Alhambra er oprindeligt arabisk og kendes fra Spanien, hvor maurerne huserede. Desuden er det navnet på et stort maurisk fæstningsværk ved byen Granada, som med sine mange fæstningsværker, labyrinter af mindre paladser og udkigstårne leder tanken hen på 1001 nats eventyr. Det er denne mystik, som Carl Rasmussen forsøger at genskabe i sit eget Alhambra på Amager.



Indgangen til Alhambra Park.

I foråret 1906 åbner Alhambra Park. Det er et stor-slået projekt. Der er kunstige øer med vandkanaler og broer, tårne, billardpavillon, keglebane, bazar- og tombolabygning, dansestrade, skydepavillon og som noget helt nyt en rutchebane eller en kurebane, som det kaldtes. Jo, der var sandelig noget for enhver smag i parken.

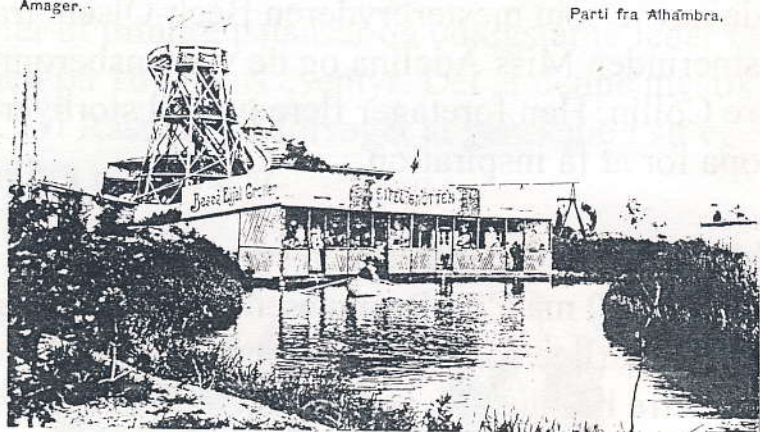
I de følgende år har Carl Rasmussen travlt med at sørge for arrangementer til Alhambra og tiltrække spændende navne som mesterbryderen Bech-Olsen, trapez-kunstnerinden Miss Adelina og de verdensberømte søstre Collin. Han foretager flere ture til storbyer i Europa for at få inspiration.

Etablisementet fortsætter med succes i nogle år, men omkring 1910 må Carl Rasmussen se realiteterne i øjnene. Det dårlige sommervejr, som prægede perioden, betød færre besøgende, og han kunne ikke længere holde kreditorerne stangen. Men da er Carl Rasmussen allerede igang med Dragør Strandhotel.

I 1916 overtager kommunen grunden og både Alhambra Park og Cyklist-Pavillonnen nedrives. Arealet udlægges til byggegrunde.

Amager.

Parti fra Alhambra.



Et af de specielle scenerier fra Alhambra Park, 1906.

Hvis du har billeder, oplysninger eller andet af lokalhistorisk interesse, så henvend dig til:

LOKALHISTORISK SAMLING
KAMILLEVEJ 10
2770 KASTRUP
TLF. 32 50 09 76

ÅBNINGSTID:

MANDAG 16-20

TIRSDAG 12-16

FREDAG 12-15

Lokalhistorisk Samling har desuden en fast udstilling på Kastrupgård:

Midt på Amager
Kastrup Glas

Åbent: tirsdag - søndag 14-17
onsdag tillige 19-21